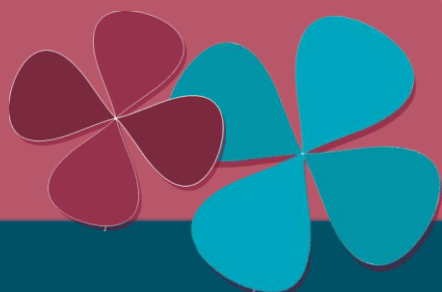




DOSSIER DE PRESSE

La santé
comme vous
l'**IM**aginez...

Lancement : 19 octobre 2010



Sommaire



Si l'offre m'était contée...



La santé comme vous l'**IM**aginez



Insufflons de nouveaux **Moyens d'Agir**
en santé et prévoyance



Inventons un monde **Meilleur**
pour les **Aidants**



Informons pour **Mieux Accompagner**



Inter Mutuelles Assistance
en quelques mots



Si l'offre m'était contée...

La société est en constante évolution parce que

- ◆ nous serons tous demain confrontés au vieillissement de la population, à titre personnel ou collectif,
- ◆ ceux qui nous sont chers sont bien souvent loin de nous,
- ◆ le maintien au domicile est une réalité de plus en plus incontournable pour notre confort mais aussi pour réduire les coûts à supporter par la collectivité.

Depuis bientôt 30 ans, IMA est au plus près des attentes de ses sociétaires et clients. Nous nous devons d'être un acteur majeur des évolutions sociétales.

Notre expérience en matière d'offres est reconnue de tous ceux qui nous font confiance. Nos préoccupations rejoignent celles de nos partenaires (mutuelles, mutuelles santé, instituts de prévoyance, courtiers...) et celles de leurs clients. C'est la raison pour laquelle nous leur proposons aujourd'hui une gamme de produits d'assistance santé :

- ◆ modulable, à proposer en option ou en inclusion
- ◆ adaptable, selon les besoins et les attentes des clients
- ◆ différenciante, gage d'un accompagnement dans la durée
- ◆ fédératrice, par la conjugaison des savoir-faire des différents acteurs du Groupe IMA.

Ces offres se veulent privilégier les améliorations et les nouveautés telles que l'hospitalisation programmée et l'aide aux aidants.

Des services personnalisés et innovants que nous vous invitons à découvrir dès le 19 octobre.

*Michel Prioux
Claude Sarcia
Membres de la Direction Générale*



La santé comme vous l'IMAginez...

Le 19 octobre, Inter Mutuelles Assistance lance son offre d'assistance « La santé comme vous l'IMAginez ».

Cette offre vient enrichir et compléter sa gamme en assistance santé à domicile. Deux solutions à destination des distributeurs (mutuelles, mutuelles santé, instituts de prévoyance, courtiers...) pour que chacun de leurs clients puisse faire face à chaque situation de vie :

- **Assistance Santé et prévoyance**

Un accompagnement dans la durée avant, pendant et après une situation difficile.

- **Aide aux aidants**

Une réponse concrète à chaque étape de la perte d'autonomie.

Et parce que chaque personne est différente, les attentes le sont également. Chaque offre allie modernité (en phase avec l'évolution de la société et les préoccupations actuelles), modularité (des packs à assembler pour répondre aux attentes de chacun) et adaptabilité (des services personnalisés en fonction des besoins).

IMAginer des solutions, c'est bien. Les partager, c'est encore mieux. Pour ce faire, différents moyens ont été mis en œuvre pour présenter ces offres : webkey, site Internet dédié, emailing, insertions presse...

L'occasion également pour le Groupe IMA d'illustrer ses compétences et de montrer son savoir-faire : depuis près de 30 ans, son expertise est au service de plus de 44 millions de personnes partout dans le monde et ce, 24h/24 et 7j/7.

Comment être plus à l'écoute des clients qu'en imaginant, chaque jour, des solutions d'assistance pour eux ?



Insufflons de nouveaux Moyens d'Agir en santé prévoyance

« La santé est l'état de complet bien-être physique, mental et social, et ne consiste pas seulement en une absence de maladie ou d'infirmité » (Définition de l'OMS)

Le constat

L'espérance de vie des Français est parmi la plus haute dans l'Union Européenne : 77 ans pour les hommes, 84 pour les femmes. Ceci n'est pas sans conséquence sur leurs attentes en matière de santé et de prévoyance, notamment sur les services d'accompagnement, d'aide et d'assistance qui sont de plus en plus plébiscités.

Etre soutenu lors de situations d'urgence est indispensable, mais ne suffit pas. Le besoin d'accompagnement dans la durée se fait de plus en plus fort. Une attente exprimée par les familles, avec la prise en charge des enfants, mais également par les personnes seules qui recherchent un soutien tout au long de ces situations difficiles.

Pourquoi une offre « Assistance Santé et prévoyance » ?

Parce qu'un Français sur deux fait de la santé et de la qualité des soins sa principale préoccupation*,

Parce que les attentes portent désormais sur le service, l'aide et le conseil et non plus seulement sur les indemnisations,

Parce que la prévention et l'accompagnement sont garants d'un rétablissement optimal,

Parce que la vie de famille ne doit plus être perturbée par l'hospitalisation ou l'immobilisation,

Et parce que l'allongement de la durée de vie nécessite des solutions personnalisées et adaptées à de nouvelles attentes en matière de santé et de prévoyance.

* « Le baromètre des préoccupations des Français », enquête TNS Sofres, septembre 2010



Quelle solution avons-nous IMAGinée ?

IMA lance aujourd'hui une nouvelle offre d'assistance Santé et prévoyance, repensée pour s'adapter aux nouvelles attentes .

Modulable et adaptable, cette offre est constituée d'un socle  et de 3 packs thématiques 



IMPREVU

La maladie ou l'accident ne préviennent pas : il est donc impossible d'anticiper les changements occasionnés sur la vie quotidienne, le travail ou la famille. Et que dire d'une personne isolée....

Notre objectif : des services indispensables pour garantir les besoins essentiels.

Notre solution :

- aide à domicile
- présence d'un proche au chevet
- services de proximité (livraison de médicaments et de courses, portage de repas et d'espèces, coiffure à domicile).



HOSPITALISATION

Tout le monde doit faire face, à un moment ou un autre de sa vie, à une hospitalisation. Un moment délicat qui peut également se révéler générateur de problèmes, de stress et d'anxiété.

Notre objectif : une hospitalisation sereine et un retour au domicile en toute tranquillité.

Notre solution :

- accompagner dans tous les cas d'hospitalisation (programmée ou non)
- pallier l'absence physique de l'entourage (fermeture du domicile quitté en urgence, transfert chez un proche pour la convalescence...)
- apporter des services complémentaires avec « Les + famille » (prise en charge des enfants, conduite à l'école et aux activités extrascolaires, aide aux devoirs...).



IMMOBILISATION

Ne pas pouvoir s'occuper de sa famille, s'interroger sur le retour au domicile... les accidents de la vie peuvent vite occasionner des problèmes, des craintes et des questionnements. L'assistance à domicile est un relais efficace qui permet d'améliorer le quotidien des patients en préservant le contexte familial.

Notre objectif : mieux vivre chez soi la maladie et les accidents de la vie quotidienne.

Notre solution :

- un accompagnement au quotidien même en cas d'immobilisation de courte durée (transport aux rendez-vous médicaux)
- apporter des services complémentaires avec « Les + famille » (prise en charge des enfants et ascendants, soutien scolaire...)
- pathologie lourde (bilan de vie, téléassistance, travaux au domicile...).

NOUVEAU

Une enveloppe de services à la carte pendant 1 an (pour moduler les prestations en fonction des besoins)



INFO & CONSEIL

Santé, nutrition, prévention... peuvent parfois sembler complexes. Il n'est donc pas rare de se sentir un peu perdu parmi toutes les informations qui circulent. Et de ne pas être sûr que la réponse soit fiable.

Notre objectif : apporter des réponses au quotidien grâce à une équipe d'experts (médecins, psychologues, diététiciens, travailleurs sociaux, juristes...).

Notre solution :

- conseil social (informations et orientation sur les droits sociaux...)
- prévention nutrition santé
- soutien psychologique face à un événement traumatisant
- informations juridiques
- informations médicales (naissance, voyage, loisirs...).

Inventons un monde **Meilleur** pour les **Aidants**

« Les enfants doivent des aliments à leurs père et mère ou autres ascendants qui sont dans le besoin » (Article 205 du Code Civil)

► **Qui sont les aidants ?**

Les aidants représentent presque 4 millions de personnes en France. L'aidant peut être membre de la famille, ami, conjoint ou encore voisin. Il conjugue vie professionnelle et vie familiale, tout en s'occupant, au quotidien, d'une personne âgée ou malade. Ces hommes et femmes ne possèdent pas toujours de formation médicale et s'improvisent souvent soignants par la force des choses (manque de places en établissements spécialisés, manque d'argent ou de personnel...).

Soutien physique et psychologique, l'aidant joue un rôle important de personne ressource.

► **Pourquoi une nouvelle offre « Aide aux aidants » ?**

Parce que près d'un quart de la population française est concerné par la dépendance*,

Parce que 12 millions de personnes souffrent d'un handicap parmi lesquels 5 millions ont besoin d'une aide régulière pour accomplir les tâches de la vie quotidienne,

Parce que l'allongement de la durée de vie implique une évolution des besoins des assurés,

Parce que le rôle d'aidant ne s'improvise pas et nécessite aide, conseil et accompagnement,


Et parce que le développement démographique des seniors de plus de 75 ans ne fera que s'accroître dans les années à venir.

* « Guide de l'Autonomie », OPAS, septembre 2010



Quelle solution avons-nous IMAGinée ?

IMA lance aujourd'hui sa nouvelle offre à destination des aidants.

Modulable et différenciante, cette offre est constituée de 4 packs thématiques 



FORMATION

Concilier vie professionnelle et vie familiale avec son rôle d'aidant n'est pas toujours évident. D'autant qu'il ne s'improvise pas. Son rôle de personne ressource est crucial dans la vie de l'aidé (gestes du quotidien, repas...).

Notre objectif : former l'aidant aux gestes et réflexes fondamentaux.

Notre solution :

- Une formation personnalisée avec la venue d'un ergothérapeute* au domicile (acquisition des gestes utiles au lever, à la toilette, à l'habillage... et apprentissage à l'utilisation de matériels et d'appareillages).

NOUVEAU
Un kit de formation sera disponible en 2011

*Ergothérapeute

Grâce à des techniques de réadaptation, l'ergothérapeute aide les personnes souffrant d'un handicap à récupérer une autonomie et facilite l'intervention d'une tierce-personne.



URGENCE & REPIT

L'aidant, lui aussi, est susceptible de tomber malade, se blesser, être absent.... Il peut également ressentir le besoin de se reposer, se divertir, souffler. On ne peut pas être aidant à temps complet. Mais cela implique la présence d'un relais.

Notre objectif : permettre à l'aidant d'assumer son rôle même en cas d'imprévu.

Notre solution :

- des solutions de garde de l'aidé (auxiliaire de vie, transfert chez un proche...)
- des services de proximité (livraison de médicaments, coiffure à domicile, portage de repas...)
- un service de téléassistance.



INFO & CONSEIL

Droits, aides financières, structures d'accueil, vie pratique... autant de démarches auxquelles l'aidant est inévitablement confronté. Les aspects nutritionnels, psychologiques et médicaux nécessitent également de vraies réponses, des conseils adaptés et un accompagnement de tous les jours.

Notre objectif : apporter des réponses au quotidien grâce à une équipe d'experts (médecins, psychologues, diététiciens, travailleurs sociaux, juristes...).

Notre solution :

- conseil et accompagnement social
- prévention nutrition santé (conseils sur les repas adaptés aux besoins de l'aidé...)
- soutien psychologique
- informations juridiques (fiscalité, législation, tutelle...)
- informations médicales (perte d'autonomie, recherche d'un médecin...).



MAINTIEN AU DOMICILE

Souvenirs, habitude, attachement... lorsque survient la dépendance, le domicile peut vite devenir un parcours semé d'embûches. Cependant, perte d'autonomie n'implique pas forcément perte d'indépendance. Face à une demande de plus en plus forte, il existe aujourd'hui des solutions pour rester chez soi.

Notre objectif : préserver l'équilibre de vie de l'aidant et de l'aidé.

Notre solution :

- dresser un bilan de vie et un bilan matériel de l'environnement par un ergothérapeute
- favoriser le maintien à domicile de la personne dépendante (service « travaux » pour l'aménagement du domicile, téléassistance...)
- accompagner l'installation de l'aidé chez l'aidant ou en institution (aide au déménagement, nettoyage du logement).

Informons pour Mieux Accompagner

19 octobre 2010

Lancement de l'offre d'assistance « La Santé comme vous l'IMAginez ».

La webkey

Aujourd'hui les gens ne s'écrivent plus et recevoir par la poste un objet électronique permet d'allier tradition à modernisme.

Un effet de surprise, puis une démarche interactive en utilisant la webkey pour découvrir un site Internet dédié aux deux offres.

Le site Internet dédié



« Inter Mutuelles Assistance bonjour, que puis-je faire pour vous aider ? »

Informations, solutions, conseils, le site Internet dédié créé spécialement pour ces deux nouvelles offres d'assistance permet de les découvrir en détail. Pour ce faire, deux solutions : www.lasantecommevouslimaginez.eu ou un clic sur le lien disponible via le site Internet IMA www.ima.eu.

L'occasion également de découvrir deux animations vidéo...

Deux vidéos de présentation

Mais comment IMA va pouvoir résoudre les problèmes de ces deux familles ?

Pour le savoir, rendez-vous le 19 octobre sur le site Internet dédié.



Inter Mutuelles Assistance en quelques mots



Notre cœur de métier : l'assistance aux personnes

En France, comme partout dans le monde, Inter Mutuelles Assistance intervient pour aider les personnes en difficulté, 24h/24 et 7j/7.

En cas de maladie ou d'accident, l'assistance médicale d'IMA s'exerce dans tous les pays du monde avec des prestations de haut niveau. Elle s'appuie notamment sur un réseau de 12 200 établissements de soins, signataires de la charte IMA, répartis sur 5 continents.



Nos savoir-faire

En près de 30 ans, Inter Mutuelles Assistance a développé les moyens et les connaissances nécessaires pour gérer une vaste gamme de services et de prestations :



Assistance routière



**Assistance
expatriation**



**Assistance et services
habitation**



**Assistance
déplacement voyage**



**Assistance navigation
de plaisance**



**Assistance santé à
domicile**



Services clients



Une renommée internationale : notre qualité reconnue

Inter Mutuelles Assistance commercialise ses offres via un réseau de distributeurs (assureurs, mutuelles, instituts de prévoyance, bancassureurs, constructeurs, grande distribution, fournisseurs d'énergie...). Selon le souhait du client, les garanties d'assistance sont activées sous sa propre marque ou celle du Groupe IMA.

En 2010, Inter Mutuelles Assistance est au service de plus de 44 millions de personnes partout dans le monde .

Les 34 millions d'assurés des mutuelles d'assurances actionnaires en constituent la plus grande part (plus d'un Français sur deux) :



Les autres clients du Groupe IMA (96 mutuelles santé, des sociétés d'assurance européennes, courtiers, banques, constructeurs automobiles, fédérations sportives, multinationales...) représentent 10 millions de bénéficiaires.



Les chiffres clés (Juin 2010)

Leader de l'assistance en France avec plus de 2,2 millions de personnes assistées

411 millions d'euros de chiffre d'affaires consolidé.

- ▶ **Leader en assistance routière** avec 1 100 000 dépannages / remorquages réalisés en Europe et sur le pourtour méditerranéen dont près de 900 000 en France.
- ▶ **Premier rang national en matière d'assistance et de services à l'habitat** avec 165 000 dossiers ouverts.
- ▶ **Spécialiste reconnu de l'assistance médicale** avec 20 000 évacuations sanitaires réalisées à travers le monde dont 2 800 ont nécessité une médicalisation lourde.
- ▶ **Acteur majeur de l'assistance santé à domicile** avec 25% de part de marché en France, 25 millions d'euros de chiffre d'affaires, plus d'une centaine de clients en portefeuille et 89 000 dossiers ouverts.

Le Groupe IMA compte aujourd'hui **10 plateformes d'assistance** réparties dans 6 pays européens et au Maghreb. **Avec plus de 2 200 salariés**, Inter Mutuelles Assistance dispose d'équipes multilingues, composées de **14 nationalités** et pratiquant **23 langues différentes**.

Contact presse

La santé comme vous l'IMAginez

► **Sandrine MESSÉAN**

Supports de vente & événementiels clients

INTER MUTUELLES ASSISTANCE

05 49 34 79 20 / 06 72 86 39 92

sandrine.messean@ima.eu